

GHOTEL

hotel & living



Go to GHOTEL - come to us

Konferenzen | Seminare | Meetings



Herzlich willkommen im **GHOTEL** hotel & living Hannover!

Das GHOTEL hotel & living Hannover liegt inmitten einer großzügigen Parkanlage, im ruhigen Stadtteil Kleefeld. In direkter Umgebung befinden sich das Eisstadion, der Zoo und das Congress-Centrum. PKW-Stellplätze werden kostenfrei nach Verfügbarkeit angeboten.

Die 329 Hotelzimmer mit zeitgemäßer Ausstattung sind geprägt durch helle Farben, klare Linien und modernes Mobiliar. Dank der geringen Geschosshöhe fügt sich das GHOTEL hotel & living Hannover harmonisch in die grüne Umgebung ein. Insbesondere Tagungsgäste schätzen die ruhige Atmosphäre für konzentriertes und ungestörtes Arbeiten.

Für Seminare, Workshops, Konferenzen, private Feiern und andere Veranstaltungen hält das GHOTEL hotel & living Hannover insgesamt 14 Veranstaltungsräume bereit.

Sie sind bis zu 153 qm groß und bieten Platz für bis zu 120 Personen. Alle Räume haben Tageslicht und sind mit moderner Tagungstechnik ausgestattet. Zum Teil verfügen sie über einen direkten Zugang zur Außenterrasse.

Nutzen Sie das attraktive Hotelangebot, zu dem neben einer Sauna ein Restaurant mit Außenterrasse gehört. Im Letzteren verwöhnen wir Sie mit frischen Zutaten und freundlichem Service. Dies beginnt mit einem reichhaltigen Frühstück am Morgen und setzt sich mit einem umfangreichen Speisenangebot am Mittag und am Abend fort.

Wenn Sie die Umgebung des GHOTEL hotel & living Hannover auf eigene Faust erkunden möchten, stehen Ihnen hoteleigene Leihfahräder zur Verfügung. Wir empfehlen z.B. eine Fahrt durch den angrenzenden Stadtwald „Eilenriede“. Dieser ist auch ideal für eine Joggingtour. Es lohnt sich.

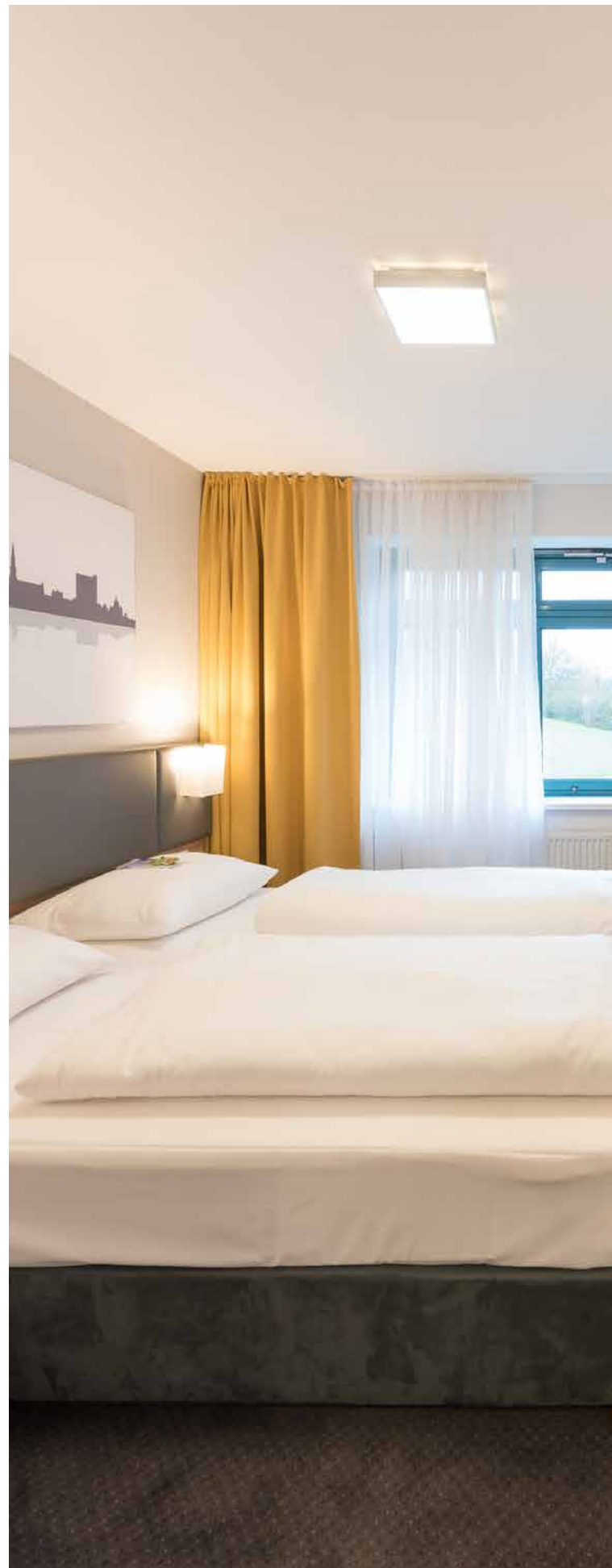
UNSER HAUS IST MIT DEM GREENSIGN LEVEL 4 FÜR NACHHALTIGKEIT AUSGEZEICHNET.

GSTC-KONFORME GREENSIGN-ZERTIFIZIERUNG

„Nachhaltiges Handeln ist essenziell geworden. Uns ist es wichtig, die persönlichen Bemühungen unserer Gäste während ihres Aufenthaltes in einem Hotel der The Chocolate on the Pillow Group fortzuführen und unserer Verantwortung als Unternehmen nachzukommen,“ so Erik Florvaag, CEO und Managing Partner der The Chocolate on the Pillow Group.

MULTIBRAND-HOTELOPERATOR IN DER DACH-REGION

Die The Chocolate on the Pillow Group, zu der u. a. die Hotelmarken GHOTEL hotel & living sowie nestor gehören, setzt seit Langem auf eine Vielzahl von Maßnahmen, die in ihren Hotelbetrieben nachhaltige Geschäftsreisen und Privatreisen ermöglichen. Dazu gehören u. a. der Bezug lokaler Lebensmittel, die Reduktion von Portionsverpackungen, das Umsetzen einer nachhaltigen Abfallwirtschaft sowie die Gewährleistung einer höchstmöglichen Energieeffizienz. Zudem wurden zahlreiche soziale Projekte gefördert, darunter die Unterstützung der Opfer der Flutkatastrophe im Ahrtal, die Unterbringung von ukrainischen Kriegsflüchtlingen sowie regelmäßige Spenden an regionale, gemeinnützige Organisationen.



TAGUNGEN

In insgesamt 6 Tagungs- und 8 Besprechungsräumen organisieren wir für Sie individuelle Seminare, Tagungen, Vorträge, Firmen- und Familienjubiläen. Alle Räume haben Tageslicht mit Verdunklungsmöglichkeiten und sind mit moderner Tagungstechnik ausgestattet. In Abhängigkeit von der Raumgröße und Bestuhlungsform bieten sie Platz für bis zu 120 Personen.

UNSERE PAUSCHALEN

Alle beinhalten die Nutzung des Tagungsraumes mit Standardtechnik und Beamer, unbegrenzt Mineralwasser und Apfelschorle im Tagungsraum sowie kostenfreies WLAN. Die Zusätzlich stellen wir eine Candy Bar bereit. Die Tagungspauschalen sind ab 10 Personen buchbar.

AUSSTATTUNG



Klimaanlage



Flipchart



Tageslicht



Pinnwand



Papier, Stifte



Moderatorenkoffer



Beamer



WLAN



Telefon



Leinwand



Beschallungsanlage*



TV-Gerät*



Rechner mit gängigen Programmen*



Mikrofonanlage, Hand-, Ansteck-, Kopfbügelmikrofon*



Whiteboard*



Videokamera*



Folienfähiger Kopierer*

*Nach Aufpreis



BUSINESS HALBTAGS (MAX. 4 STUNDEN)

- Kaffeepause am Vormittag, unbegrenzt Kaffee und Tee mit herzhaftem Snack und Joghurt ODER
- Kaffeepause am Nachmittag, unbegrenzt Kaffee und Tee
- mit süßem Gebäck und Obst
- Mittagsbuffet oder 3-Gang-Menü nach Wahl des Küchenchefs
- ein Softgetränk (0,2 l) pro Teilnehmer während des Mittagessens

55,50 €
pro Person

BUSINESS GANZTAGS - GEMÄSS VDR-RICHTLINIE

- Kaffeepause am Vormittag, unbegrenzt Kaffee und Tee mit herzhaftem Snack und Joghurt
- Kaffeepause am Nachmittag, unbegrenzt Kaffee und Tee mit süßem Gebäck
- Mittagsbuffet oder 3-Gang-Menü nach Wahl des Küchenchefs am Mittag
- ein Softgetränk (0,2 l) pro Teilnehmer während des Mittagessens

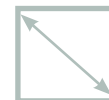
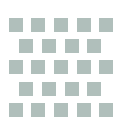
69,50 €
pro Person

BUSINESS GANZTAGS PLUS

- Kaffeepause am Vormittag, unbegrenzt Kaffee und Tee mit herzhaftem Snack und Joghurt
- Kaffeepause am Nachmittag, unbegrenzt Kaffee und Tee mit süßem Gebäck
- Buffet oder 3-Gang-Menü nach Wahl unseres Küchenchefs am Mittag und Abend
- ein Softgetränk (0,2 l) pro Teilnehmer während des Mittag
- während des Abendessens, ein Softgetränk 0,2l oder ein Hauswein 0,1l oder ein Bier 0,3l pro Teilnehmer

103,00 €
pro Person

RAUMÜBERSICHT UND BESTUHLUNG

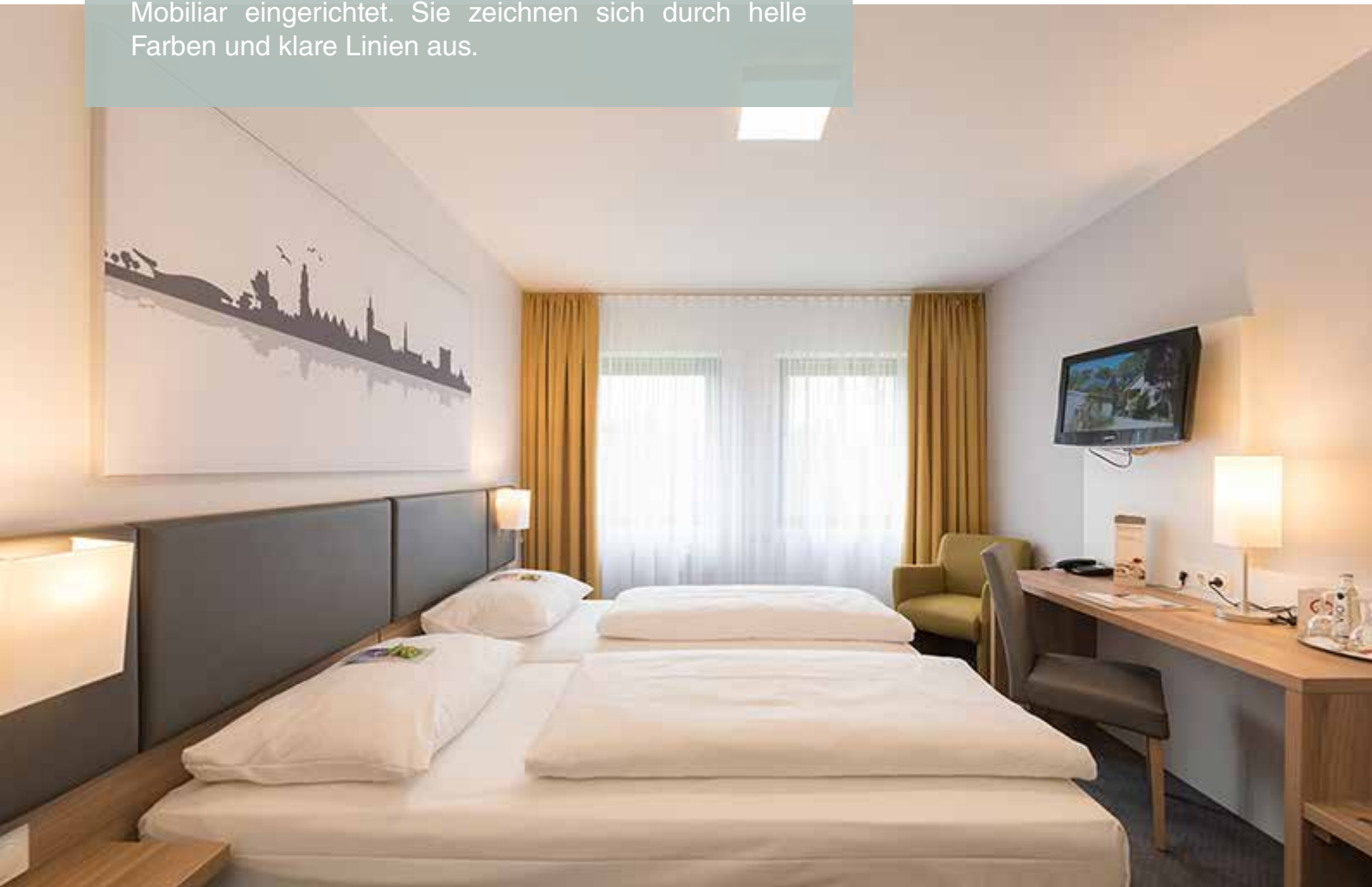


Räume	Block	Parlament	Stuhlreihen	U-Form	Klimaanlage	Tageslicht	Größe (qm)
Eilenriede I	11	23	48	15	•	•	59
Eilenriede II	19	30	70	21	•	•	93
Eilenriede I+II	39	70	120	35	•	•	153
Herrenhausen	12	17	30	15	•	•	45
Bahlsen	11	-	20	-	-	•	45
Kleefeld	10	-	-	-	-	•	27
Kirchrode	11	-	15	-	-	•	27
324/ 366	10	-	14	-	-	•	26
116/ 130/ 216/ 230	8	-	16	-	-	•	18
343/ 349	8	-	12	-	-	•-	26



UNSERE ZIMMER

Das GHOTEL hotel & living Hannover verfügt über 329 Zimmer, 3 davon sind Suiten. Es zählt damit zu den größten Hotels in der niedersächsischen Landeshauptstadt. Alle Zimmer sind mit zeitgemäßem Mobiliar eingerichtet. Sie zeichnen sich durch helle Farben und klare Linien aus.



BUSINESS DOPPELZIMMER

Unsere klimatisierten Business Doppelzimmer sind mit einem hochwertigen Doppelbett sowie einem großen Flatscreen TV ausgestattet. Um auch im Hotel der Arbeit nachgehen zu können, steht in jedem Zimmer ein Arbeitsplatz für Sie bereit.

- Dusche/WC und Föhn
- Flatscreen TV
- Direktwahltelefon
- Kostenfreies WLAN
- Kostenfreies Wasser zur Begrüßung
- Raucher- und Nichtraucherzimmer
- z. T. mit Kitchenette

SUPERIOR-ZIMMER

Wie Business-Zimmer, zusätzlich mit:

- ergänzenden Kosmetikartikel
- Minibar gefüllt mit kostenfreien Getränken und einem Snack
- Late Check-Out bis 14.00 Uhr nach Verfügbarkeit



SUITEN

Wie Superior-Zimmer, zusätzlich mit:

- getrenntem Wohn- und Schlafbereich mit zwei geräumigen Zimmern
- Schlafcouch
- für bis zu 4 Personen
- Teilweise mit Balkon
- Flatscreen TV



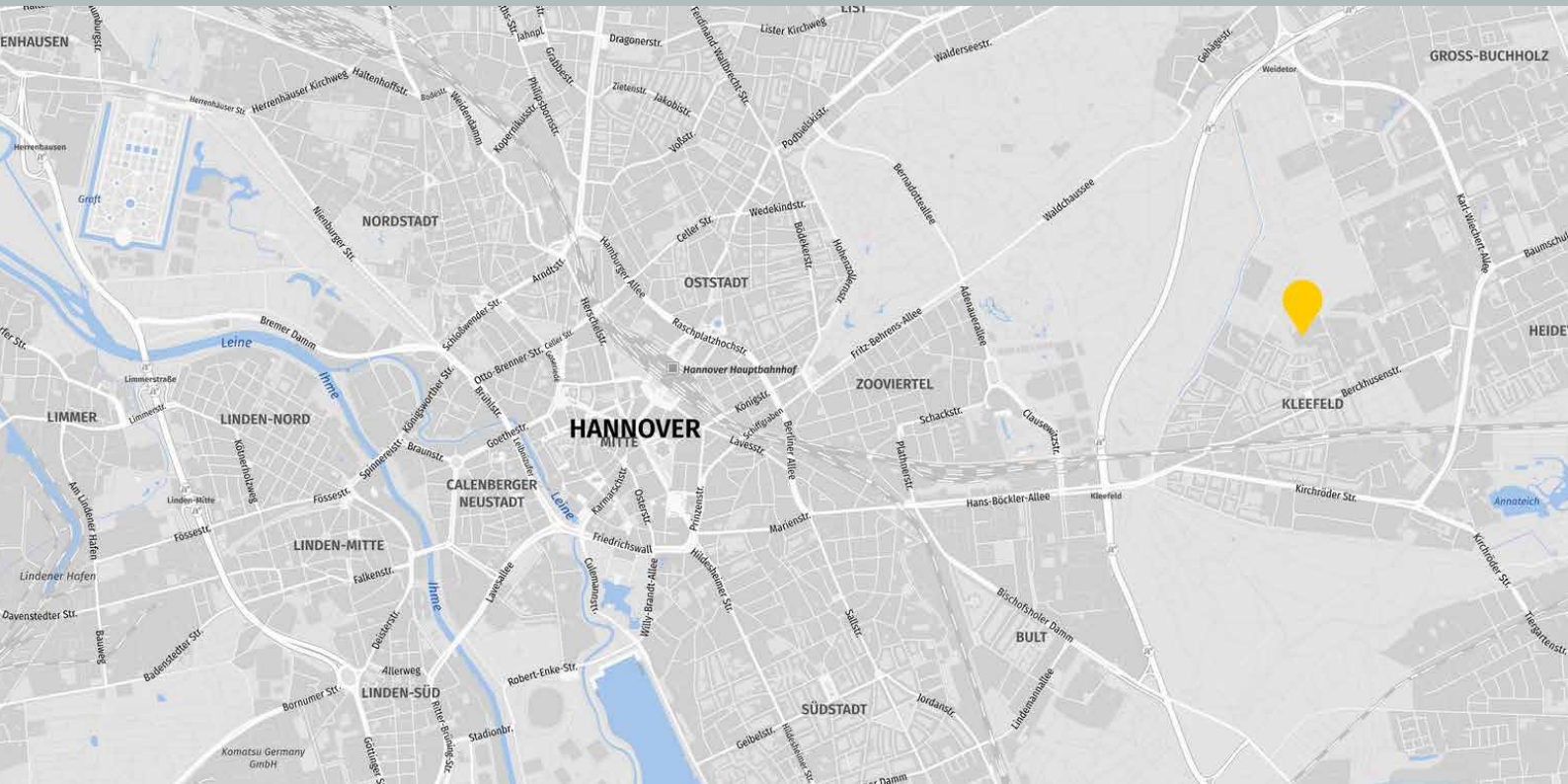
LAGE

Die Landeshauptstadt Niedersachsens ist ein ideales Ziel für Kongress- und Tagungsveranstalter. Dies verdankt sie vor allem ihrer zentralen Lage in Deutschland und der Nähe zu den Metropolen Berlin und Hamburg. Die Verkehrsanbindung, sowohl mit dem PKW als auch mit öffentlichen Transportmitteln, ist hervorragend. Hannover besticht durch große Parkanlagen und wurde bereits zur „grünsten Stadt Deutschlands“ gekürt. Des Weiteren laden zahlreiche Sehenswürdigkeiten, wie die Herrenhäuser Gärten, das Alte Rathaus und die Altstadt mit vielen historischen Gebäuden, zu einem Besuch ein. Durch Messen, wie die CeBIT, die Industrie Messe und die IAA Nutzfahrzeuge, wurde Hannover weltweit bekannt. Die Expo-Stadt von 2000 hat jedoch wesentlich mehr zu bieten als

eines der bedeutendsten Messegelände der Bundesrepublik. Gerade im Kultur- und Veranstaltungsbereich macht sich Hannover mehr und mehr einen Namen: Mit dem Maschseefest, dem Schützenfest und dem Feuerwerkswettbewerb locken die Organisatoren jährlich mehrere Millionen Besucher nach Hannover. Im Stadtteil Kleefeld, einem ruhigen Wohngebiet und Sitz zahlreicher Versicherungen, liegt das GHOTEL hotel & living Hannover. Die Innenstadt, das Messegelände und die Medizinische Hochschule können in kürzester Zeit erreicht werden. Nahe gelegene Bus- und Bahnlinien verbinden das GHOTEL hotel & living Hannover mit der Innenstadt und gewährleisten Mobilität auch ohne PKW.



Innenstadt:	5,8 km
Bahnhof Kleefeld:	1,0 km
Hauptbahnhof:	5,8 km
Messe Hannover:	6,9 km
Flughafen Langenhagen:	16,0 km
Autobahn A2:	7,3 km



GHOTEL hotel & living Hannover
Lathusenstraße 35 | 30625 Hannover

+49 511 5303 - 127
+49 511 5303 - 111

bankett.hannover@ghotel.de

Weitere Informationen finden Sie unter:
www.ghotel.de

GHOTEL
hotel & living