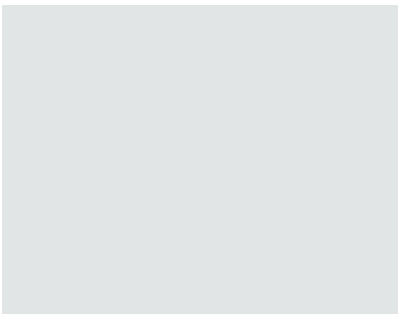




GHOTEL hotel & living Essen
Go to GHOTEL - come to us

Konferenzen | Seminare | Meetings





Go to GHOTEL - come to us

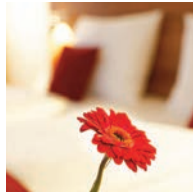
Herzlich willkommen im GHOTEL hotel & living Essen!

Das GHOTEL hotel & living Essen liegt in unmittelbarer Nähe zum Hauptbahnhof und zur Innenstadt. Unsere hoteleigenen Parkdecks (gegen Gebühr) sorgen für eine angenehme Anreise ohne Parkplatzsuche.

174 Hotelzimmer mit zeitgemäßer Ausstattung sind geprägt durch helle Farben, klare Linien und modernes Mobiliar. Für Seminare, Workshops, Konferenzen, private Feiern und andere Veranstaltungen hält das GHOTEL hotel & living Essen insgesamt fünf helle Veranstaltungsräume bereit, drei davon sind mit direktem Tageslicht ausgestattet. Diese sind bis zu 190 qm groß und bieten Platz für bis zu 150 Personen. Alle Räume sind mit moderner Tagungstechnik ausgestattet.

Für das leibliche Wohl ist ebenfalls gesorgt: Im GHOTEL restaurant & bar starten Sie morgens mit einem reichhaltigen Frühstück gestärkt in den Tag. Mittags und am Abend bietet es regionale und internationale Spezialitäten. An der Hotelbar können Sie nachmittags einen Kaffee genießen oder den Abend gemütlich ausklingen lassen.

Die Philosophie von GHOTEL hotel & living ist, Gäste durch höchste Serviceorientierung und Freundlichkeit zu begeistern. Um dies zu erreichen, ist das Team des GHOTEL hotel & living Essen rund um die Uhr für Sie da. Unsere Rezeption & Bar ist täglich 24 Stunden für Sie besetzt. Bitte sprechen Sie uns bei Fragen und für weitere Informationen gerne an. Wir freuen uns Ihnen behilflich zu sein.



Tagungen

In insgesamt fünf Veranstaltungsräumen organisieren wir für Sie individuelle Seminare, Tagungen, Vorträge, Firmen- und Familienjubiläen. Alle Räume haben direktes oder indirektes Tageslicht mit Verdunklungsmöglichkeiten und sind mit moderner Tagungstechnik ausgestattet. In Abhängigkeit von der Raumgröße und Bestuhlungsform bieten unsere Tagungsräume Platz für bis zu 150 Personen.

Die kostenfreie Standardausstattung der Tagungsräume umfasst:

- Beamer & Leinwand oder 65-Zoll-TV
- Flipchart, Papier und Stifte
- Pinnwand mit formatgerechtem Papier und Stiften
- Moderatorenkoffer
- Beschallungsanlage
- Papierkorb
- Telefon
- Garderobe
- kostenfreier WLAN-Zugang

Gegen Aufpreis können Sie zusätzlich gerne folgende Leistung buchen:

- TV-Gerät
- Whiteboard
- Videokamera
- Mikrofonanlage mit Handmikrofon, Ansteckmikrofon, Kopfbügelmikrofon
- Musikanlage und Lautsprecherboxen

Zimmer

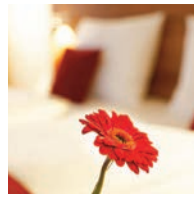
Das GHOTEL hotel & living Essen verfügt über 174 Zimmer. Die Zimmer verteilen sich wie folgt: 87 Business-Doppelzimmer (davon eines behindertenfreundlich), 73 Business-Twinzimmer, 7 Superior-Doppelzimmer, 7 Superior-Twinzimmer. Die Nutzung von Familienzimmern ist auf Anfrage möglich. Alle Zimmer sind mit modernem Mobiliar eingerichtet. Diese zeichnen sich durch helle Farben und klare Linien aus. In allen Zimmerkategorien ist der WLAN-Zugang kostenfrei.

Ausstattung Business-Zimmer:



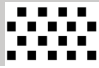

- Dusche/WC
- Föhn
- Flatscreen-TV-Gerät mit kostenfreiem Empfang des TV-Senders Sky
- Direktwahltelefon
- Safe
- Kostenfreie Flasche Wasser zur Begrüßung
- Klimaanlage

Ausstattung Superior-Zimmer:

- zusätzliche Hygieneartikeln
- Minibar gefüllt mit kostenfreien Getränken und Snack
- Late Check-Out bis 15.00 Uhr nach Verfügbarkeit
- Oberste Etage



Raumübersicht

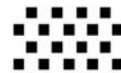
Raum	Bestuhlung				Größe (qm)	Fläche in m (H x B x T)
						
Konferenzraum 1	14	32	40	20	70,0	3,5 x 7,6 x 9,2
Konferenzraum 2	14	16	25	16	50,0	3,5 x 5,5 x 9,2
Konferenzraum 3	10	30	50	16	70,0	3,5 x 7,6 x 9,2
Konferenzraum 1+2	22	60	90	26	120,0	3,5 x 13,1 x 9,2
Konferenzraum 2+3	22	60	90	26	120,0	3,5 x 13,1 x 9,2
Konferenzraum 1+2+3	42	110	150	50	190,0	3,5 x 20,7 x 9,2
Konferenzraum 4	14	18	30	16	40,0	3,5 x 6,8 x 5,9
Konferenzraum 5	14	18	30	16	40,0	3,5 x 6,8 x 5,9
Konferenzraum 4+5	28	42	60	28	80,0	3,5 x 13,6 x 5,9



Block



Parlamentarisch



Stuhldreihen



U-Form

Tagungspauschalen

Alle unsere Tagungspauschalen beinhalten die Nutzung des Tagungsraumes mit Standardtechnik und Beamer, unbegrenzt Mineralwasser und Apfelschorle im Tagungsraum sowie kostenfreies WLAN. Die Tagungspauschalen sind ab 10 Teilnehmern buchbar, zu allen Kaffeepausen stellen wir eine Candy Bar bereit.

Business halbtags (max. 4h)

- Kaffeepause am Vormittag, unbegrenzt Kaffee und Tee mit herzhaftem Snack und Joghurt ODER
- Kaffeepause am Nachmittag, unbegrenzt Kaffee und Tee mit süßem Gebäck und Obst
- Mittagsbuffet oder 3-Gang-Menü nach Wahl des Küchenchefs
- ein Softgetränk (0,2l) pro Teilnehmer während des Mittagessens

36,00 € pro Person

Business ganztags gemäß VDR-Richtlinie

- Kaffeepause am Vormittag, unbegrenzt Kaffee und Tee mit herzhaftem Snack und Joghurt
- Kaffeepause am Nachmittag, unbegrenzt Kaffee und Tee mit süßem Gebäck und Obst

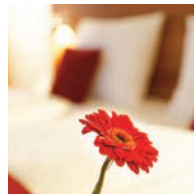
- Mittagsbuffet oder 3-Gang-Menü nach Wahl des Küchenchefs
- ein Softgetränk (0,2l) pro Teilnehmer während des Mittagessens

45,00 € pro Person

Business plus ganztags

- Kaffeepause am Vormittag, unbegrenzt Kaffee und Tee mit herzhaftem Snack und Joghurt
- Kaffeepause am Nachmittag, unbegrenzt Kaffee und Tee mit süßem Gebäck und Obst
- Buffet oder 3-Gang-Menü nach Wahl des Küchenchefs am Mittag und Abend
- ein Softgetränk (0,2l) pro Teilnehmer während des Mittag- und Abendessens

66,00 € pro Person



Lage

Die viertgrößte Stadt Nordrhein-Westfalens war nicht nur europäische Kulturhauptstadt 2010, sondern ist auch ein bedeutender Industriestandort. Bekannte Großunternehmen wie beispielsweise RWE, E.ON, Evonik oder ThyssenKrupp sind hier angesiedelt. Besonders beliebt bei Touristen ist die berühmte Zeche Zollverein im Stadtteil Stoppenberg, welche zum UNESCO Weltkulturerbe gehört. Bis 1986 ein aktives Steinkohlebergwerk, ist die Zeche heute ein Architektur- und Industriedenkmal. Kunstliebhaber kommen im Museum Folkwang auf ihre Kosten: rund 600 Gemälde, 280 Skulpturen, sowie zahlreiche Grafiken, Fotografien und Objekte des Kunsthandwerks können hier bewundert werden. Der Schwerpunkt liegt auf moderner und zeitgenössischer Kunst.

Wer einfach eine grüne Oase zum Relaxen sucht, ist im Grugapark richtig. Hier kann man versuchen einen Weg aus dem Labyrinth zu finden, das Seerosenbecken bewundern, eine Veranstaltung im Musikpavillon besuchen oder sich einfach mit einem Buch auf die Wiese legen.

All diese Attraktionen lassen sich vom GHOTEL hotel & living Essen aus bequem erkunden. Nahe gelegene Bus- und Bahnhaltestellen gewährleisten Mobilität auch ohne PKW.



Hauptbahnhof/Innenstadt	0,5	km
Autobahn A40:	1,0	km
Bushaltestelle:	0,5	km

Messe Essen:	2,7	km
Messe Düsseldorf:	33,0	km
Flughafen Düsseldorf:	26,0	km

Kontaktinformationen

GHOTEL hotel & living Essen
Hachestraße 63 | 45127 Essen
Tel. +49 201 17002 - 0 | Fax +49 201 17002 - 2222
www.ghotel.de | bankett.essen@ghotel.de

**Weitere Informationen finden Sie unter:
www.ghotel.de**

